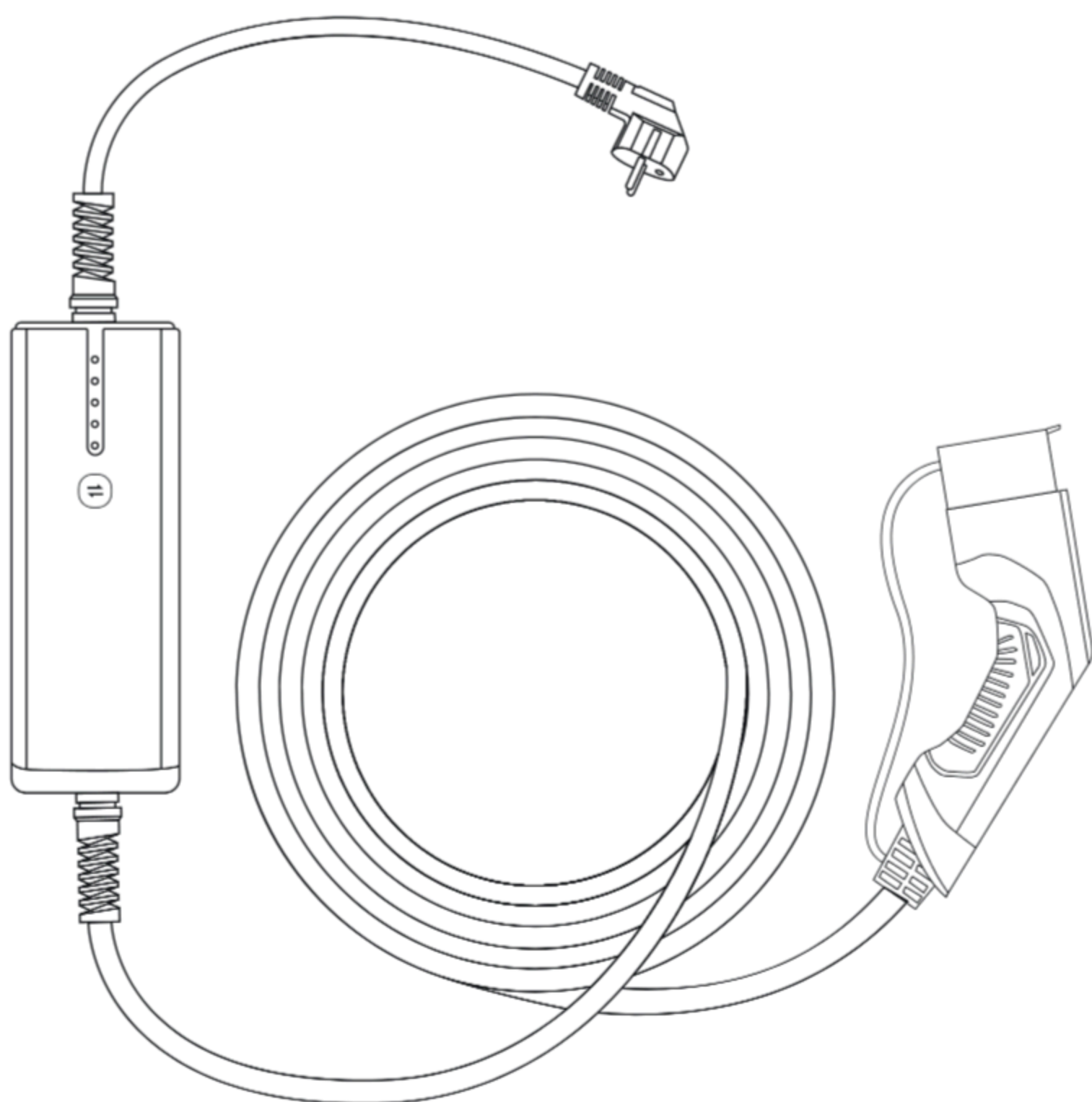


EV hordozható töltő

Termék

Kézikönyv



Állítható áramerősségű verzió

B01-0003-0054

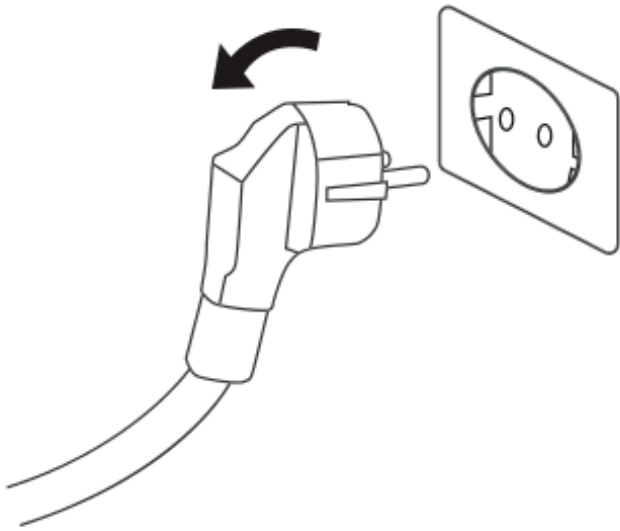
BN20

(MAX 3.68KW)

- Gyors felhasználói útmutató

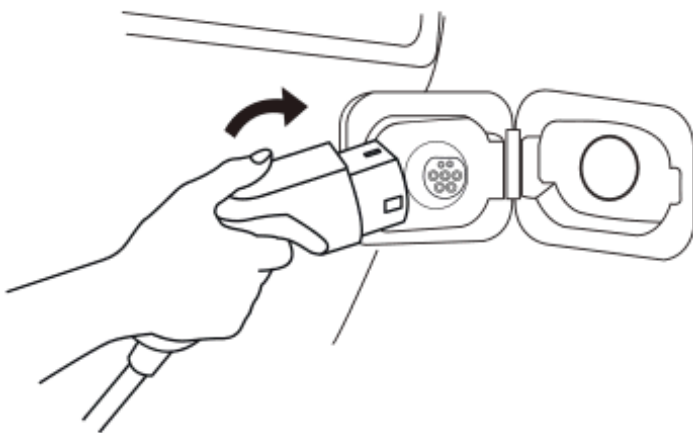
► Hogyan használjuk?

1



- Csatlakoztassa a fali aljzatba.
- Branchez sur la prise murale
- In die Steckdose stecken
- Enchufe en la toma de pared
- Collegare alla presa a muro

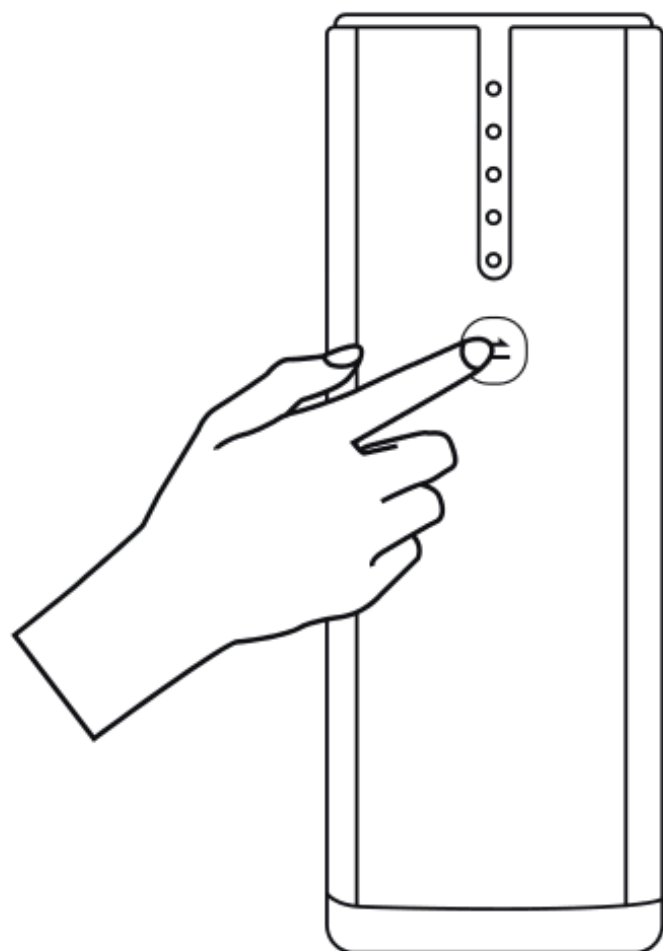
2



- Csatlakoztassa elektromos autójához
- Branchez votre EV
- Schließen Sie es an Ihr Elektrofahrzeug an
- Conéctelo a su vehículo eléctrico
- Collega il tuo veicolo elettrico

Hogyan változtassunk áramerősséget

! El kell végezni, mielőtt csatlakoztatná az elektromos járműhöz



A LED-jelzők különböző áramszinteket mutatnak, amelyek a felsőtől az alsóig terjednek.

Les voyants LED représentent différents niveaux de courant, augmentant de haut en bas.

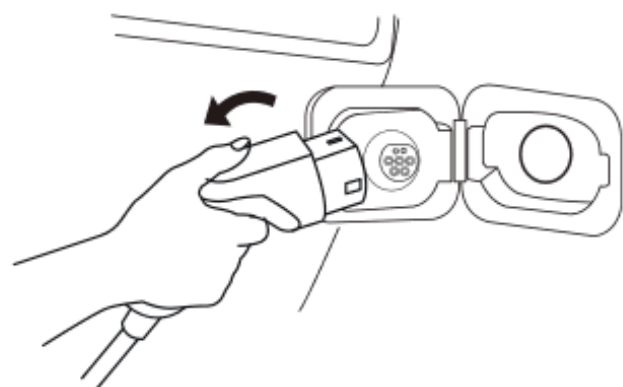
Die LED-Anzeigen stellen verschiedene Stromstärken dar, die von oben nach unten ansteigen.

Los indicadores de LED representan diferentes niveles de corriente que aumentan de mayor a menor.

Gli indicatori LED rappresentano diversi livelli di corrente che aumentano da quelli superiori a quelli inferiori.

Hogyan állítsuk le?

①



Húzza ki a töltőkábelt az autóból

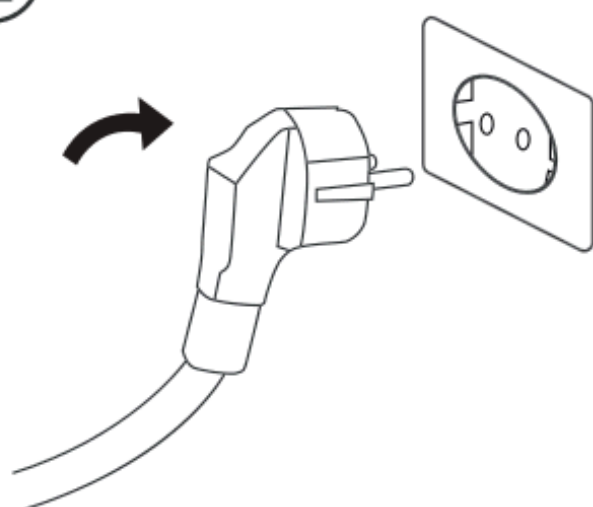
Débranchez la fiche de charge

Ladestecker abziehen

Desconecte el enchufe de carga

Scollegare la spina di ricarica

②



Húzza ki a fali csatlakozót

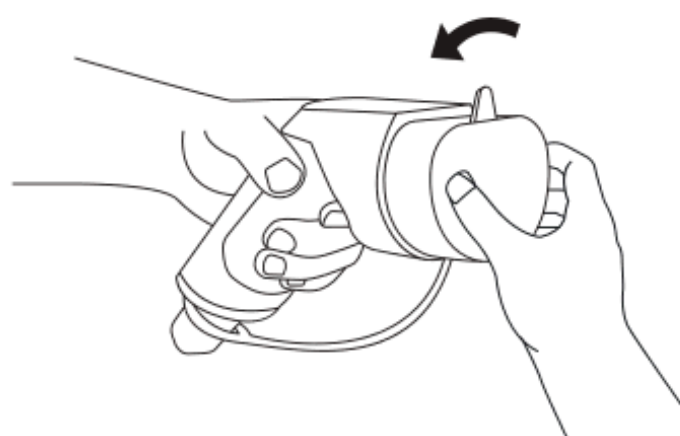
Débranchez la prise murale

Trennen Sie den Wandstecker

Desconecte el enchufe de la pared

Scollegare la presa a muro

③



Tegye vissza a védőburkolatot

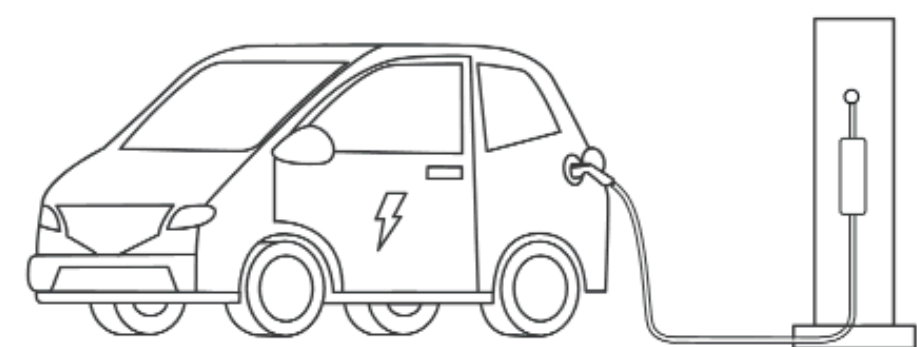
Remettez le couvercle de protection

Bringen Sie die Schutzabdeckung wieder an

Vuelva a colocar la cubierta de protección

Riposizionare il coperchio di protezione

Élvezze a töltést minden nap!



Okos választás a környezet szempontjából!

Olvassa el itt a részletes használati útmutatót és a GYIK-et.

SPECIFIKÁCIÓK

1. Tanúsítvány: CE
2. IP védetség: IP66
3. Üzemi áram: 16A (MAX)
4. Feszültség tartomány: 230V+10%
5. Maximum teljesítmény: 3.68KW
6. Automatikus töltés helyreállítás: Igen
7. Állítható amperszám: Igen
8. Garancia: 2 Év
9. LED: Jelzi a töltés állapotát

MŰSZAKI SPECIFIKÁCIÓK

- Élettartam: >50 000 alkalommal
Szigetelési ellenállás: >10MΩ
Terminál hőmérséklet-emelkedés: <50K
Érintkező impedancia: 0,5 m Q Max
Működési hőmérséklet: -25°C~+55°C
Tömítőgumi: Gumi vagy szilikon gumi
Kapcsoló tűske: Réz ötvözet, ezüst vagy nikkel bevonat
Rezgésállóság: Megfelel a JDQ 53.3 előírásainak
- Túlfeszültség ellenállás: 2000V
Bemeneti kábel specifikáció: 3x2,5 mm²
Külső burkolat anyaga: ABS+PC műanyag
Kábel átmérője: 10,5 mm / 0,41 in

BIZTONSÁGI FIGYELMEZTETÉS

■ FIGYELEM!

A használati utasítás be nem tartása súlyos következményekkel járhat. A gyártó nem vállal felelősséget a használati utasítások vagy a készüléken feltüntetett egyéb figyelmeztetések figyelmen kívül hagyásából eredő károkért. A magas feszültség tűzveszélyt okozhat! Soha ne használja a készüléket, ha a háza sérült vagy fel van nyitva! Ez a termék nem alkalmas mozgáskorlátozott, érzékszervi vagy pszichikai fogyatékossgal élő személyek számára, illetve azok számára, akik nem rendelkeznek megfelelő használati tapasztalattal vagy a szükséges tudással.

■ FONTOS BIZTONSÁGI UTASÍTÁSOK!

EN

- Ez a termék csak engedéllyel rendelkező villanszerelők által telepíthető, javítható vagy karbantartható, a nemzeti villamosenergia-telepítési irányelveknek megfelelően. Minden vonatkozó helyi, regionális és nemzeti előírást be kell tartani a villamosenergia-telepítésekkel kapcsolatban.
- Rendszeresen ellenőrizze, hogy a töltőn látható sérülés van-e.
- Ne használjon sérült terméket.
- Győződjön meg róla, hogy minden biztonsági berendezés és csatlakozás elérhető, megfelelően telepítve van, sértetlen, és rendszeresen tesztelve van annak biztosítására, hogy normálisan működjenek.
- Győződjön meg róla, hogy a bemeneti feszültség, frekvencia, áramkör megszakítók és egyéb feltételek megfelelnek a műszaki előírásoknak, mielőtt a készüléket áram alá helyeznék. Fontos figyelembe venni a csatlakozás maximális megengedett töltőáramát.
- Mielőtt bekapcsolná a készüléket, kérjük, győződjön meg róla, hogy a készülék megfelelően földelve van, hogy elkerülje a szükségtelen baleseteket. Ha földelési hiba lép fel, feltételezhető, hogy a kábel feszültséget hordoz. Kérjük, ellenőrizze, hogy nincs magas feszültség a rendszerben, mielőtt megkezdene a készülék vizsgálatát.
- Kérjük, szigetelje le azokat a fém részeket, amelyek nem szükségesek és érintkezhetnek a fém kerettel, mert ezek rövidzárlatot okozhatnak.
- A töltőállomás élettartamának és stabil működésének biztosítása érdekében az üzemeltetési környezetet a lehető legnagyobb tisztaságban kell tartani, viszonylag stabil hőmérséklettel és páratartalommal. A töltőállomás nem használható gyúlékony környezetben vagy olyan helyen, ahol illékony gázok vannak jelen.
- Kérjük, tartsa a tápkábelt távol a fűtött felületektől. Ne tegye a tápkábelt a zárt ajtó részébe, és ne húzza ki éles szélékből vagy sarkokból.
- Ne használja a töltőt, ha a töltődugó belseje nedves.
- Ne módosítson, ne alakítson át, és ne változtasson meg semmilyen részt saját kezűleg, semmilyen körülmények között.
- Kérjük, ne használja ezt a terméket játékként. Kérjük, ügyeljen arra, hogy a gyermekek ne játsszanak a készülékkel, és ne dugják bele az ujjukat a töltőcsatlakozóba, miközben a tápkábel még csatlakoztatva van.
- A töltőhöz csatlakoztatott áramkört leáramellátó megszakítóval kell ellátni.

■ MEGJEGYZÉS

- Kérjük, ne használja más célra, csak elektromos autó töltésére. Semmilyen körülmények között ne próbálja meg szétszerelni a készüléket. Ellenkező esetben a belső precíziós alkatrészek sérülhetnek, és nem tud majd utánszolgáltatást igényelni.